



مقدمة

عدد السفن:

عبرت قناة السويس خلال عام 2008 من كلا الإتجاهين عدد 21415 سفينة عبورا كاملا، مقابل 20384 سفينة خلال عام 2007 بزيادة قدرها 5.1%.
وقد بلغ المتوسط اليومي لعدد السفن هذا العام 59 سفينة مقابل 56 سفينة عام 2007.

الحمولة الصافية:

بلغ مجموع الحمولة الصافية للقناة هذا العام 910.1 مليون طن مقابل 848.2 مليون طن عام 2007 بزيادة قدرها 61.9 مليون طن بنسبة 7.1%.
هذه الزيادة ناتجة من الزيادة في الحمولات الصافية لناقلات البترول (0.8 مليون طن بنسبة 0.5%)،
وسفن الغاز الطبيعي (6.2 مليون طن بنسبة 19%)، وسفن البضائع العامة (1.2 مليون طن بنسبة 6.5%)،
وسفن الحاويات (45.4 مليون طن بنسبة 10.4%)، وحاملات السيارات (9.1 مليون طن بنسبة 12.9%)،
وسفن الركاب (0.4 مليون طن بنسبة 23%)، والسفن الحربية (0.4 مليون طن بنسبة 18.8%)،
والسفن الأخرى (0.4 مليون طن بنسبة 16.7%).
بينما نقصت الحمولات الصافية لسفن البضائع الصب (0.4 مليون طن بنسبة 0.3%)، والناقلات المشتركة
(0.9 مليون طن بنسبة 33.7%)، وحاملات الصنادل (0.1 مليون طن بنسبة 100%)، وحاملات الجرارات
(0.5 مليون طن بنسبة 6.1%).

أعلام السفن:

رفعت السفن العابرة للقناة خلال عام 2008 أعلام 99 دولة مقابل 90 دولة عبرت سفنها القناة خلال عام 2007 وكان في مقدمة هذه الدول بنما وليبيريا وألمانيا.

حركة البضائع:

حققت حركة البضائع العابرة للقناة هذا العام زيادة قدرها 13 مليون طن بنسبة 13% زادت البضائع المتجهة جنوبا بمقدار 23.7 مليون طن بنسبة 8.3%، بينما نقصت البضائع المتجهة شمالا بمقدار 10.7 مليون طن بنسبة 2.5%.
كانت أهم المناطق في شمال القناة في حركة البضائع هي منطقة شمال وغرب أوروبا حيث تمثل 37.7% من إجمالي البضائع العابرة للقناة وشمال البحر المتوسط حيث تمثل 16.2% من إجمالي البضائع العابرة للقناة، وفي جنوب القناة مناطق جنوب شرق آسيا حيث تمثل 28%، والشرق الأقصى حيث تمثل 20.2%.
زادت كمية المواد البترولية العابرة للقناة في اتجاه الجنوب بمقدار 0.9 مليون طن بنسبة 2.1%، كما زادت في اتجاه الشمال بمقدار 2.8 مليون طن بنسبة 3.5%.

الجزء الأول - حركة الملاحة

تطور حركة الملاحة

جدول (1)

تطور أعداد وحمولات السفن (1975 - 2008)

الحمولة الصافية (ألف طن)		عدد السفن		Year
متوسط يومي	إجمالي	متوسط يومي	إجمالي	
240.2	50441	27	5579	1975 (*)
513.0	187757	46	16806	1976
604.0	220477	54	19703	1977
680.2	248260	58	21266	1978
729.2	266171	56	20363	1979
768.6	281305	57	20795	1980
938.0	342356	59	21577	1981
996.0	363538	62	22545	1982
1036.2	378226	61	22224	1983
1013.8	371039	58	21361	1984
966.0	352579	54	19791	1985
1002.9	366076	50	18403	1986
950.8	347038	48	17541	1987
975.2	356913	50	18190	1988
1023.1	373429	48	17628	1989
1124.2	410322	48	17664	1990
1168.4	426449	50	18326	1991
1010.3	369779	45	16629	1992
1086.4	396550	47	17318	1993
998.6	364487	45	16370	1994
987.3	360372	41	15051	1995
969.9	354974	40	14731	1996
1010.2	368720	40	14430	1997
1057.7	386069	37	13472	1998
1054.8	384994	37	13490	1999
1199.6	439041	39	14142	2000
1249.6	456113	38	13986	2001
1218.6	444786	37	13447	2002
1505.2	549381	43	15667	2003
1697.4	621253	46	16850	2004
1841.0	671951	50	18224	2005
2034.8	742708	51	18664	2006
2323.7	848163	56	20384	2007
2486.8	910155	59	21415	2008

(*) أيام الملاحة الفعلية 210 يوم



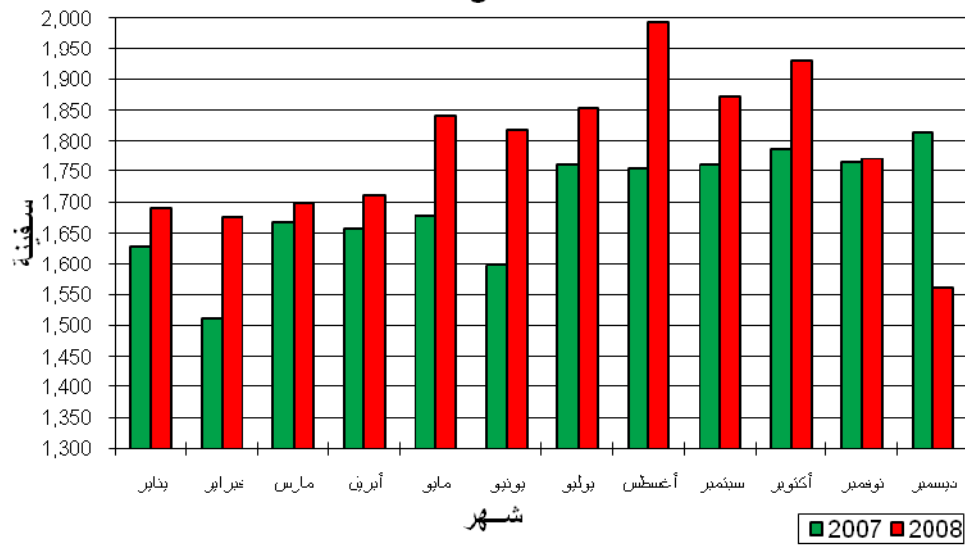
2- حركة الملاحة شهرياً

جدول (2) العدد والحمولة الصافية شهرياً (2007 - 2008)

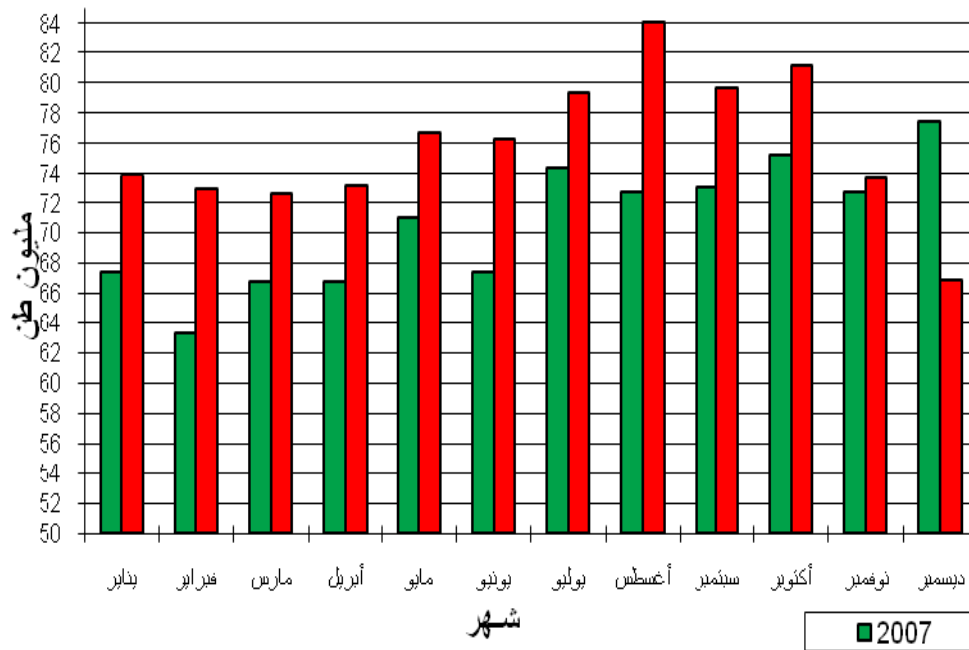
الحمولة الصافية (ألف طن)		عدد السفن		الشهر
2008	2007	2008	2007	
73826	67381	1690	1629	يناير
72927	63366	1676	1511	فبراير
72600	66773	1699	1667	مارس
73096	66815	1712	1657	أبريل
76682	70955	1840	1679	مايو
76312	67449	1819	1597	يونيو
79358	74391	1854	1761	يوليو
84065	72710	1993	1755	أغسطس
79603	73041	1872	1761	سبتمبر
81152	75239	1930	1787	أكتوبر
73599	72647	1770	1765	نوفمبر
66935	77396	1560	1815	ديسمبر
910155	848163	21415	20384	إجمالي



أعداد السفن



الحمولة الصافية





- حركة الملاحة طبقا لأنواع السفن

جدول (3)

العدد والحمولة الصافية طبقا لأنواع السفن (2007 - 2008)

الحمولة الصافية (ألف طن)			عدد السفن			أنواع السفن
%	2008	2007	%	2008	2007	
0.5	146689	145934	9.4	3795	3470	ناقلات البترول
19.0	38992	32777	19.8	429	358	سفن الغاز الطبيعي
0.3-	124194	124605	4.2	4048	3886	سفن البضائع الصب
33.7-	1793	2706	39.7-	41	68	ناقلات مشتركة
6.5	20344	19098	1.5-	2069	2101	سفن البضائع العامة
10.4	483143	437788	5.7	8156	7718	سفن الحاويات
100.0-	0	63	100.0-	0	2	حاملات الصنادل
6.1-	7851	8358	9.3-	350	386	حاملات الجرارات
12.9	79468	70386	11.0	1497	1349	حاملات السيارات
23.0	2163	1759	20.3	89	74	سفن الركاب
18.8	2570	2163	3.3	247	239	سفن حربية
16.7	2948	2526	5.3-	694	733	سفن أخرى
7	910155	848163	5.1	21415	20384	المجموع



(1-3) - الناقلات:

جدول (4)
حركة ناقلات البترول (2007 - 2008)

الحمولة الصافية (ألف طن)			عدد السفن			الإتجاه
%	2008	2007	%	2008	2007	
						<u>شمال / جنوب</u>
1.7-	30771	31299	5.3	1079	1025	محملة
4.2	33209	31873	23.2	627	509	فارغة
1.3	63980	63172	11.2	1706	1534	المجموع
						<u>جنوب / شمال</u>
4.5	71959	68871	10.5	1762	1595	محملة
22.6-	10759	13892	4.1-	327	341	فارغة
0.1-	82718	82763	7.9	2089	1936	المجموع
0.5	146698	145935	9.4	3795	3470	مجموع الإتجاهين

(2-3)- سفن الغاز الطبيعي

جدول (5)
حركة سفن الغاز الطبيعي (2007 - 2008)

الحمولة الصافية (ألف طن)			عدد السفن			الإتجاه
%	2008	2007	%	2008	2007	
						<u>شمال / جنوب</u>
22.5	8811	7190	21.5	96	79	محملة
9.7	9246	8429	11.8	104	93	فارغة
15.6	18057	15619	16.3	200	172	المجموع
						<u>جنوب / شمال</u>
9.9	10280	9350	11.8	114	102	محملة
36.5	10655	7806	36.9	115	84	فارغة
22.0	20935	17156	23.1	229	186	المجموع
19.0	38992	32775	19.8	429	358	مجموع الإتجاهين

(4-3)- الناقلات المشتركة

جدول (7)
حركة الناقلات المشتركة (2007- 2008)

الحمولة الصافية (ألف طن)			عدد السفن			
%	2008	2007	%	2008	2007	
34.0-	1765	2676	40.3-	40	67	محملة
3.4-	28	29	0.0	1	1	فارغة
33.7-	1793	2705	39.7-	41	68	المجموع



جدول (8)
حركة الناقلات وسفن البضائع الجافة والناقلات المشتركة
طبقاً للحمولة الساكنة (2008)

فارغ				محمل				الحجم (ألف طن ساكن)
الحمولة الساكنة (ألف طن)		عدد السفن		الحمولة الساكنة (ألف طن)		عدد السفن		
جنوب/شمال	شمال/جنوب	جنوب/شمال	شمال/جنوب	جنوب/شمال	شمال/جنوب	جنوب/شمال	شمال/جنوب	
								<u>ناقلات البترول</u>
3116	7966	175	288	29083	17186	1004	686	50 -
5221	8547	67	122	21715	12543	311	167	100 - 50
6079	6562	50	56	17897	16606	146	135	150 - 100
1888	1106	12	7	7189	7333	45	46	200 - 150
0	0	0	0	249	0	1	0	250 - 200
1198	9743	4	33	22577	597	75	2	300 - 250
617	23805	2	77	29927	307	98	1	+ 300
18119	57729	310	583	128637	54572	1680	1037	المجموع
								<u>سفن البضائع الجافة</u>
8397	557	236	21	21986	39860	616	1117	50 -
6876	203	109	3	58283	47147	838	714	100 - 50
124	119	1	1	3475	1131	24	8	150 - 100
0	186	0	1	37187	3559	215	21	+ 150
15397	1065	346	26	120931	91697	1693	1860	المجموع
								<u>الناقلات المشتركة</u>
48	0	1	0	48	226	1	5	50 -
0	0	0	0	828	1218	10	16	100 - 50
0	0	0	0	206	0	2	0	150 - 100
0	0	0	0	152	468	1	3	+ 150
48	0	1	0	1234	1912	14	24	المجموع



(5-3) - سفن البضائع العامة

جدول (9)

حركة سفن البضائع العامة (2007 - 2008)

الحمولة الصافية (ألف طن)			عدد السفن			
%	2008	2007	%	2008	2007	
5.8	18400	17390	0.4	1835	1828	محملة
13.8	1944	1708	14.3-	234	273	فارغة
6.5	20344	19098	1.5-	2069	2101	المجموع

(6-3) - سفن الحاويات

جدول (10)

حركة سفن الحاويات (2007 - 2008)

الحمولة الصافية (ألف طن)			عدد السفن			
%	2008	2007	%	2008	2007	
10.1	477833	433918	5.5	8015	7595	محملة
37.2	5310	3869	14.6	141	123	فارغة
10.4	483143	437787	5.7	8156	7718	المجموع



(7-3) - حاملات الصنادل

جدول (11)
حركة حاملات الصنادل (2007 - 2008)

الحمولة الصافية (ألف طن)			عدد السفن			
%	2008	2007	%	2008	2007	
-----	0	0	-----	0	0	محملة
100.0-	0	63	100.0-	0	2	فارغة
100.0-	0	63	100.0-	0	2	المجموع

(8-3) حاملات الجرارات

جدول (12)
حركة حاملات الجرارات (2007 - 2008)

الحمولة الصافية (ألف طن)			عدد السفن			
%	2008	2007	%	2008	2007	
1.5-	7427	7543	5.4-	315	333	محملة
48.0-	424	816	34.0-	35	53	فارغة
6.1-	7851	8359	9.3-	350	386	المجموع



(9-3) - حاملات السيارات

جدول (13)
جدول حاملات السيارات (2007 - 2008)

الحمولة الصافية (ألف طن)			عدد السفن			
%	2008	2007	%	2008	2007	
16.7	67035	57436	14.1	1245	1091	محملة
4.0-	12433	12950	2.3-	252	258	فارغة
12.9	79468	70386	11.0	1497	1349	المجموع

(10-3) - سفن الركاب

جدول (14)
حركة سفن الركاب (2007 - 2008)

الحمولة الصافية (ألف طن)			عدد السفن			
%	2008	2007	%	2008	2007	
28.5	2069	1610	29.0	80	62	محملة
36.5-	94	148	25.0-	9	12	فارغة
23.0	2163	1758	20.3	89	74	المجموع



(11-3) - السفن الحربية

جدول (15) حركة السفن الحربية (2007 - 2008)

الحمولة الصافية (ألف طن)			عدد السفن			
%	2008	2007	%	2008	2007	
19.0	2570	2160	4.2	247	237	محملة
-----	0	2	-----	0	2	فارغة
18.9	2570	2162	3.3	247	239	المجموع

(12-3) - السفن الأخرى

جدول (16) حركة السفن الأخرى (2007 - 2008)

الحمولة الصافية (ألف طن)			عدد السفن			
%	2008	2007	%	2008	2007	
4.5	1945	1862	6.6-	608	651	محملة
50.6	1003	666	4.9	86	82	فارغة
16.6	2948	2528	5.3-	694	733	المجموع



4- حركة الملاحة طبقا لأعلام السفن

(أ) - العشرين علم الأولى في حركة الملاحة

جدول (17)
العشرين علم الأولى في حركة الملاحة (2007 - 2008)

الحمولة الصافية (ألف طن)			عدد السفن			علم السفينة	م
%	2008	2007	%	2008	2007		
15.3	206949	179559	12.6	4488	3987	بنما	1
2.1-	135921	138891	2.6	2830	2758	ليبيريا	2
18.2	56628	47922	16.5	994	853	ألمانيا	3
34.6	48854	36290	27.2	1028	808	سنغافورة	4
0.5	47009	46773	2.0	1036	1016	هونج كونج	5
14.5	46405	40533	4.0	1165	1120	المملكة المتحدة	6
19.9	45247	37742	12.7	899	798	جزر البهاماس	7
5.1	43124	41031	1.4	511	504	الدنمارك	8
2.5-	41873	42968	3.5-	699	724	اليونان	9
32.0	30068	22782	26.5	1075	850	مالطا	10
12.1-	28685	32640	0.3	780	778	جزر المارشال	11
1.9-	20284	20680	1.9-	306	312	فرنسا	12
4.2-	18601	19425	3.8-	556	578	قبرص	13
36.9	16604	12128	17.8	444	377	الولايات المتحدة الأمريكية	14
1.0-	14586	14731	10.5-	399	446	النرويج	15
7.0	12262	11460	1.5-	389	395	إيطاليا	16
0.4	7725	7691	16.3-	200	239	الصين	17
4.6	6896	6590	5.9-	256	272	هولندا	18
25.6-	6500	8734	22.3-	181	233	كوريا الجنوبية	19
12.7-	6483	7427	1.7	545	536	أنتيغوا	20



(ب) - أعلام السفن (2007 - 2008)

جدول (18)

العدد والحمولة الصافية طبقا لعلم السفينة (2007 - 2008)

الحمولة الصافية (ألف طن)			عدد السفن			علم السفينة	م
%	2008	2007	%	2008	2007		
97.9	277	140	75.0	7	4	الجزائر	1
38.5-	8	13	50.0-	1	2	أنجولا	2
12.7-	6483	7427	1.7	545	536	أنتيجوا	3
90.9-	2	22	83.3-	1	6	أستراليا	4
200.0	9	3	200.0	3	1	النمسا	5
19.9	45247	37742	12.7	899	798	جزر البهاماس	6
77.4	1724	972	24.0	31	25	البحرين	7
991.3	251	23	700.0	8	1	بنجالاديش	8
51.8	296	195	29.4	22	17	بربادوس	9
5.4	2690	2552	2.3-	42	43	بلجيكا	10
9.8-	165	183	22.6	38	31	بليز	11
100.0-	0	105	100.0-	0	2	برمودا	12
66.7-	5	15	90.9-	1	11	بوليفيا	13
21.1-	30	38	33.3-	2	3	البرازيل	14
26.2	308	244	9.5	23	21	بلغاريا	15
23.6-	249	326	23.0-	47	61	كمبوديا	16
61.4-	56	145	60.0	8	5	كندا	17
----	4	0	----	1	0	شيلي	18
0.4	7725	7691	16.3-	200	239	الصين	19
4.9-	235	247	39.8-	56	93	جزر القمر	20
128.6	1015	444	122.2	40	18	كرواتيا	21
4.2-	18601	19425	3.8-	556	578	قبرص	22
5.1	43124	41031	1.4	511	504	الدنمارك	23
97.2	556	282	75.0	14	8	جمهورية الدومنيكان	24
15.6-	791	937	9.4-	106	117	مصر	25
----	6	(*)	0.0	2	2	اريتريا	26
82.5-	20	114	81.8-	2	11	أثيوبيا	27
85.4	89	48	20.0-	4	5	فنلندا	28
1.9-	20284	20680	1.9-	306	312	فرنسا	29
26.3	235	186	29.6	35	27	جورجيا	30
18.2	56628	47922	16.5	994	853	ألمانيا	31
2.5-	41873	42968	3.5-	699	724	اليونان	32
----	10	0	----	1	0	جرينلاندا	33
10.1	3491	3172	16.1	259	223	جرينداين	34



(تابع)
العدد والحمولة الصافية طبقا لعلم السفينة (2007 - 2008)

الحمولة الصافية (ألف طن)			عدد السفن			علم السفينة	م
%	2008	2007	%	2008	2007		
100.0-	0	23	100.0-	0	8	هندوراس	35
0.5	47009	46773	2.0	1036	1016	هونج كونج	36
87.0-	6	46	50.0-	1	2	أيسلانده	37
4.2-	4632	4837	8.2-	134	146	الهند	38
82.6	157	86	50.0	12	8	إندونيسيا	39
51.1-	4187	8558	37.0-	165	262	إيران	40
-----	8	0	-----	2	0	أيرلاندا	41
61.1-	1035	2660	54.9-	32	71	إسرائيل	42
7.0	12262	11460	1.5-	389	395	إيطاليا	43
8.8-	155	170	33.3-	8	12	جامايكا	44
24.7	4930	3952	0.0	94	94	اليابان	45
42.2-	26	45	60.0-	2	5	الأردن	46
14.2-	5138	5990	10.2-	79	88	الكويت	47
47.1-	37	70	66.7-	1	3	لاتفيا	48
60.2-	35	88	74.0-	13	50	لبنان	49
2.1-	135921	138891	2.6	2830	2758	ليبيريا	50
-----	7	0	-----	1	0	ليبيا	51
937.5	83	8	350.0	9	2	ليتوانيا	52
7.3-	177	191	8.3	13	12	لوكسمبورج	53
-----	16	0	-----	1	0	ماديرا	54
4.6	6482	6199	0.0	117	117	ماليزيا	55
2700.0	28	1	400.0	5	1	جزر المالديف	56
32.0	30068	22782	26.5	1075	850	مالطا	57
12.1-	28685	32640	0.3	780	778	جزر المارشال	58
45.6	131	90	50.0-	5	10	منغوليا	59
16.4-	331	396	21.9-	25	32	المغرب	60
95.2-	13	273	87.5-	1	8	ميانمار	61
4.6	6896	6590	5.9-	256	272	هولندا	62
-----	(*)	0	-----	2	0	غينيا الجديدة	63
-----	7	0	-----	1	0	نيوزيلانده	64
5.6	19	18	62.5-	6	16	كوريا الشمالية	65
1.0-	14586	14731	10.5-	399	446	النرويج	66
-----	61	0	-----	7	0	عمان	67
3.9	133	128	55.6	14	9	باكستان	68



(تابع)
العدد والحمولة الصافية طبقا لعلم السفينة (2008 - 2007)

الحمولة الصافية (ألف طن)			عدد السفن			علم السفينة	م
%	2008	2007	%	2008	2007		
15.3	206949	179559	12.6	4488	3987	بنما	69
6.6-	2676	2865	5.4	98	93	الفلبين	70
78.6	50	28	50.0-	2	4	بولنده	71
25.6-	157	211	33.3-	12	18	البرتغال	72
11.2	2157	1939	3.9	53	51	قطر	73
54.0	1215	789	4.3	72	69	روسيا	74
22.4	3701	3024	8.2	119	110	المملكة العربية السعودية	75
21.1-	45	57	0.0	4	4	سيشيل	76
19.7	91	76	11.1	30	27	سيراليون	77
34.6	48854	36290	27.2	1028	808	سنغافورة	78
180.4	129	46	40.0	14	10	سلوفاكيا	79
-----	3	0	-----	1	0	الصومال	80
25.6-	6500	8734	22.3-	181	233	كوريا الجنوبية	81
76.5-	644	2735	59.2-	20	49	أسبانيا	82
700.0	8	1	250.0	7	2	سريلانكا	83
0.3	5245	5230	1.1-	91	92	السويد	84
5.1-	280	295	35.7	19	14	سويسرا	85
22.8	194	158	10.8-	58	65	سورية	86
16.4-	1306	1562	28.1-	41	57	تايوان	87
-----	1	0	-----	1	0	تايوانيا	88
5.8-	1605	1704	2.2-	90	92	تايلاند	89
800.0	18	2	150.0	5	2	توجو	90
-----	6	0	-----	1	0	تونجا	91
73.0-	78	289	76.0-	6	25	تونس	92
48.2	4514	3045	43.3	235	164	تركيا	93
153.6	383	151	20.0-	12	15	توفالو	94
14.5	46405	40533	4	1165	1120	المملكة المتحدة	95
36.9	16604	12128	17.8	444	377	الولايات المتحدة الأمريكية	96
65.4-	92	266	66.7-	8	24	أوكرانيا	97
35	3014	2232	1.4	74	73	الإمارات العربية المتحدة	98
26.1	1020	809	25.8	39	31	فانواتو	99
77.7-	23	103	75.0-	1	4	فنزويلا	100
40.1	440	314	41.7	17	12	فيتنام	101
7.3	910155	848163	5.1	21415	20384	المجموع	

(*) أقل من ألف طن



الجزء الثاني - حركة البضائع

1- حركة البضائع طبقا للإتجاه

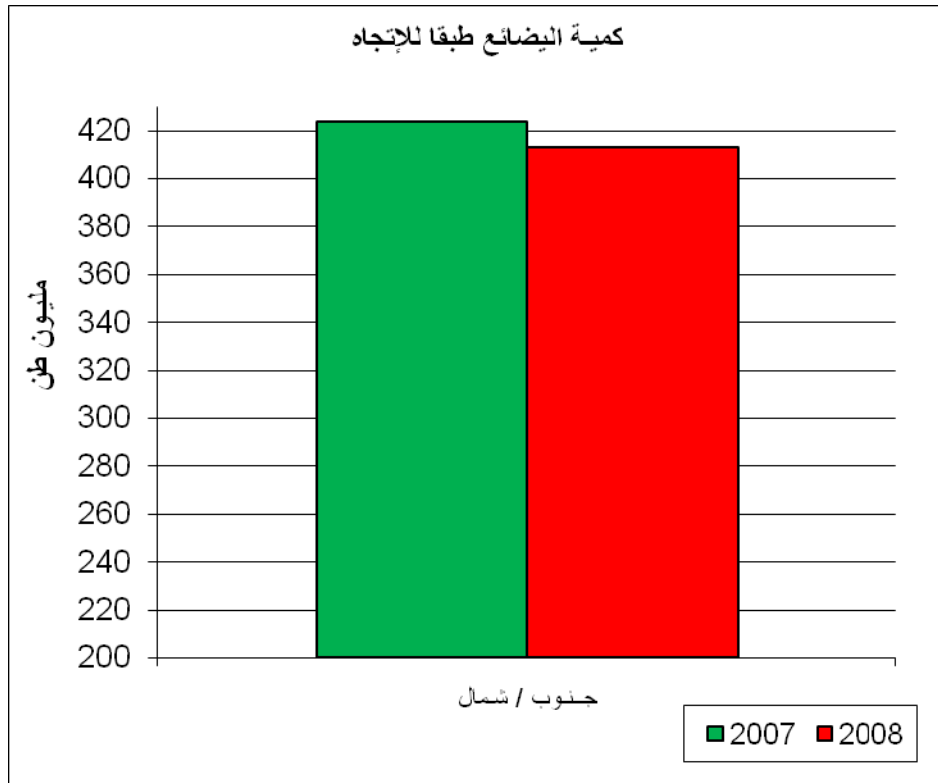
جدول (19)

حركة البضائع طبقا للإتجاه (2008 - 2007)

(ألف طن)

%	2008	2007	الإتجاه
8.3	309642	285977	شمال / جنوب
2.5-	413426	424118	جنوب / شمال
1.8	723068	710095	المجموع

شكل (2)





2- حركة البضائع طبقا للمناطق

جدول (20)
كميات البضائع (من و إلى) طبقا للمناطق (2008)

(ألف طن)

%	كميات البضائع (منها و إليها)	المنطقة
		شمال القناة
14.9	107543	شرق وجنوب شرق البحر المتوسط
16.2	117423	شمال البحر المتوسط
11.3	81529	غرب وجنوب غرب البحر المتوسط
8.2	59599	البحر الأسود
37.7	272570	شمال وغرب أوروبا
1.0	7514	بحر البلطيق
9.1	65710	أمريكا
1.5	11180	مناطق أخرى
100	723068	المجموع
		جنوب القناة
13.8	99688	البحر الأحمر
2.5	17977	شرق أفريقيا
20.1	145381	الخليج العربي
10.2	73903	جنوب آسيا
28.0	202442	جنوب شرق آسيا
20.2	146187	الشرق الأقصى
5.1	36686	أستراليا
0.1	804	مناطق أخرى
100.0	723068	المجموع



3- حركة البضائع طبقا للدول

جدول (21)
كميات البضائع (من و إلى) طبقا للدول (2008)

(ألف طن)

م	الدول	كميات البضائع (منها وإليها)	%
شمال القناة			
1	هولندا	87228	12.1
2	إيطاليا	70335	9.7
3	أسبانيا	66031	9.1
4	بلغاريا	56431	7.8
5	المملكة المتحدة	54130	7.5
6	الولايات المتحدة الأمريكية	53719	7.4
7	فرنسا	49747	6.9
8	جمهورية مصر العربية	40180	5.6
9	تركيا	39765	5.5
10	أوكرانيا	35906	5.0
11	مناطق أخرى	169596	23.5
	المجموع	723068	100.0
جنوب القناة			
1	سنغافورة	103102	14.3
2	الصين	101905	14.1
3	المملكة العربية السعودية	99095	13.7
4	ماليزيا	56104	7.8
5	الهند	46235	6.4
6	الإمارات العربية المتحدة	45279	6.3
7	استراليا	36126	5.0
8	إندونيسيا	35620	4.9
9	إيران	24952	3.5
10	عمان	19684	2.7
11	مناطق أخرى	154966	21.4
	المجموع	723068	100.0



4- حركة البضائع من الشمال إلى الجنوب

(1-4)- طبقا لنوع البضاعة

جدول (22)

كميات البضائع من الشمال إلى الجنوب طبقا لنوع البضاعة (2007 - 2008)

(ألف طن)

%	2008	2007	نوع البضاعة
			المواد البترولية
24.5-	10595	14024	البترول الخام
28.2	7134	5564	البنزين
213.5	1066	340	السولار والديزل
4.0	15981	15372	المازوت
26.6	2783	2198	النافتا
34.5	861	640	غازات بترولية
20.4	5769	4790	غازات طبيعية
15.8-	1779	2113	أخرى
2.1	45968	45041	المجموع
			الأصناف الأخرى
38.7	25686	18525	الحبوب
8.3	18583	17151	الأسمدة المعدنية
23.7	22429	18126	المعادن المصنوعة
5.7-	165	175	الأسمنت
21.9-	6471	8284	الكيمويات
182.7	3616	1279	الفحم
18.2-	827	1011	المواد الغذائية
30.3	2724	2090	الألات وأجزائها
46.0-	263	487	خامات المحاجر
13.4-	20062	23159	الخامات و المعادن
32.1-	754	1111	نباتات زيتية
61.8-	109	285	الأخشاب
5.0-	152	160	المولاس
24.2-	326	430	زيوت نباتية
8.9	155980	143281	بضائع في حاويات
2.7	5527	5382	أخرى
9.4	263674	240936	المجموع
8.3	309642	285977	المجموع الكلي



(2-4) - طبقا للدول المصدرة والمستوردة

1- البترول ومنتجاته

جدول (1-23)

الدول المصدرة والمستوردة للبترول ومنتجاته من الشمال إلى الجنوب (2008)

الكمية (ألف طن)	الدول المستوردة	الكمية (ألف طن)	الدول المصدرة
13601	سنغافورة	7450	تركيا
6502	الهند	4333	جمهورية مصر العربية
5207	الصين	3894	ليبيا
4861	الإمارات العربية المتحدة	3882	الجزائر
3933	اليابان	3544	هولندا
2271	المملكة العربية السعودية	2626	أوكرانيا
1829	كوريا الجنوبية	2069	الولايات المتحدة الأمريكية
1587	إندونيسيا	1887	اليونان
1347	جمهورية مصر العربية	1817	قبرص
892	تايوان	1763	روسيا
472	تاييلاند	1759	إيطاليا
463	إيران	1614	الدنمارك
442	كينيا	1142	أسبانيا
430	جنوب أفريقيا	1088	مالطا
403	الأردن	787	بلغاريا
341	اليمن	706	فرنسا
246	عمان	675	المملكة المتحدة
198	أستراليا	636	النرويج
124	ماليزيا	565	لاتفيا
44	جيبوتي	357	جورجيا
775	أخرى	3374	أخرى
45968	المجموع	45968	المجموع



2- الحبوب

جدول (2-23)
الدول المصدرة والمستوردة للحبوب من الشمال إلى الجنوب (2008)

الكمية (ألف طن)	الدول المستوردة	الكمية (ألف طن)	الدول المصدرة
6437	المملكة العربية السعودية	6728	أوكرانيا
4330	إيران	5433	الولايات المتحدة الأمريكية
2286	باكستان	3960	روسيا
1639	الإمارات العربية المتحدة	1993	ألمانيا
1583	العراق	1562	رومانيا
1578	الأردن	1423	فرنسا
1234	جيبوتي	930	كندا
1117	اليمن	550	بلغاريا
1076	السودان	526	أسبانيا
824	جمهورية مصر العربية	437	اليونان
715	كوريا الجنوبية	288	لاتفيا
571	بنجلاديش	271	تركيا
440	كينيا	245	استونيا
364	عمان	203	هولندا
1492	أخرى	1137	أخرى
25686	المجموع	25686	المجموع

3- المعادن المصنوعة

جدول (3-23)
الدول المصدرة والمستوردة للمعادن المصنوعة من الشمال إلى الجنوب (2008)

الكمية (ألف طن)	الدول المستوردة	الكمية (ألف طن)	الدول المصدرة
7899	الإمارات العربية المتحدة	8683	تركيا
2573	المملكة العربية السعودية	5659	أوكرانيا
1286	إيران	2025	روسيا
1185	الهند	1115	المملكة المتحدة
1167	سنغافورة	723	بلجيكا
1117	تاييلاند	706	فرنسا
993	إندونيسيا	437	كندا
883	تايوان	387	رومانيا
855	كوريا الجنوبية	355	هولندا
575	قطر	347	الولايات المتحدة الأمريكية
408	عمان	306	أسبانيا
390	جمهورية مصر العربية	288	ألمانيا
366	اليمن	241	اليونان
361	الكويت	193	إيطاليا
2371	أخرى	964	أخرى
22429	المجموع	22429	المجموع



4- الخامات والمعادن

جدول (4-23)
الدول المصدرة والمستوردة للخامات والمعادن من الشمال إلى الجنوب (2008)

الكمية (ألف طن)	الدول المستوردة	الكمية (ألف طن)	الدول المصدرة
12342	الصين	7461	أوكرانيا
2662	المملكة العربية السعودية	4588	كندا
2036	سنغافورة	2434	النرويج
592	اليابان	1723	موريتانيا
400	البحرين	738	أسبانيا
369	الكويت	686	روسيا
342	قطر	456	تركيا
289	تايوان	311	اليونان
253	كوريا الجنوبية	288	فنلندا
169	الهند	273	البرازيل
103	ماليزيا	220	المغرب
91	بنجلاديش	172	المملكة المتحدة
50	الإمارات العربية المتحدة	157	الولايات المتحدة الأمريكية
37	جنوب أفريقيا	144	فنزويلا
327	أخرى	411	أخرى
20062	المجموع	20062	المجموع



5- الأسمدة المعدنية

جدول (5-23)
الدول المصدرة والمستوردة للأسمدة المعدنية من الشمال إلى الجنوب (2008)

الكمية (ألف طن)	الدول المستوردة	الكمية (ألف طن)	الدول المصدرة
9720	الهند	3936	أوكرانيا
1930	الصين	3562	روسيا
824	إيران	2669	الولايات المتحدة الأمريكية
768	ماليزيا	1933	المغرب
765	إندونيسيا	949	لاتفيا
518	تايوان	890	تونس
461	باكستان	607	ليتوانيا
429	المملكة العربية السعودية	561	الجزائر
413	بنجلاديش	472	أسبانيا
360	جيبوتي	407	اليونان
350	سنغافورة	305	النرويج
345	فيتنام	288	ألمانيا
341	كوريا الجنوبية	264	تركيا
184	تنزانيا	216	فنلندا
1175	أخرى	1524	أخرى
18583	المجموع	18583	المجموع

6- الكيماويات

جدول (6-23)
الدول المصدرة والمستوردة للكيماويات من الشمال إلى الجنوب (2008)

الكمية (ألف طن)	الدول المستوردة	الكمية (ألف طن)	الدول المصدرة
2502	الهند	1509	المغرب
816	سنغافورة	629	إيطاليا
535	المملكة العربية السعودية	568	أسبانيا
467	باكستان	498	هولندا
388	جمهورية مصر العربية	492	الولايات المتحدة الأمريكية
344	ماليزيا	430	فرنسا
289	إندونيسيا	428	تونس
256	الإمارات العربية المتحدة	384	أوكرانيا
221	الأردن	237	السنغال
162	الصين	222	بلجيكا
143	كوريا الجنوبية	199	تركيا
105	استراليا	189	المملكة المتحدة
243	أخرى	686	أخرى
6471	المجموع	6471	المجموع



جدول (7-23)
الدول المصدرة والمستوردة للفحم من الشمال إلى الجنوب (2008)

الكمية (ألف طن)	الدول المستوردة	الكمية (ألف طن)	الدول المصدرة
2278	الهند	2326	الولايات المتحدة الأمريكية
684	كوريا الجنوبية	527	أسبانيا
253	الصين	203	جمهورية مصر العربية
75	باكستان	160	روسيا
72	سنغافورة	85	المملكة المتحدة
71	تايوان	75	اليونان
66	إيران	72	تركيا
35	جنوب أفريقيا	60	ألمانيا
35	المملكة العربية السعودية	35	كرواتيا
31	الإمارات العربية المتحدة	31	إيطاليا
16	جمهورية مصر العربية	17	هولندا
0	أخرى	25	أخرى
3616	المجموع	3616	المجموع



Table (24)
البضائع الرئيسية المتجهة من الشمال إلى الجنوب طبقا للمناطق

(ألف طن)

المجموع	بضائع أخرى	الكيمائيات	الأسمدة المعدنية	الخامات والمعادن	المعادن المصنوعة	الحبوب	المنطقة
مناطق التحميل							
47584	36813	344	624	517	8791	495	شرق وجنوب شرق البحر المتوسط
49446	45330	1154	553	373	644	1392	شمال البحر المتوسط
31249	25529	1379	2432	868	463	578	غرب وجنوب غرب البحر المتوسط
47319	9929	498	7777	8210	8104	12801	البحر الأسود
93047	81735	1117	1039	2685	3286	3185	شمال وغرب أوروبا
4380	1204	35	1846	361	159	775	بحر البلطيق
28867	13047	492	2702	5196	970	6460	أمريكا
7750	2824	1452	1610	1852	12	0	مناطق أخرى
309642	216411	6471	18583	20062	22429	25686	المجموع
مناطق التفريغ							
71313	53049	1166	965	1347	3435	11351	البحر الأحمر
5911	4193	99	569	61	174	815	شرق أفريقيا
65447	41156	361	863	2708	11156	9203	الخليج العربي
37634	19124	2968	10688	260	1391	3203	جنوب آسيا
86602	76293	1466	2745	2139	3841	118	جنوب شرق آسيا
41158	21503	305	2549	13476	2330	995	الشرق الأقصى
1408	1039	106	201	0	62	0	أستراليا
169	57	0	0	71	41	0	مناطق أخرى
309642	216414	6471	18580	20062	22430	25685	المجموع



5- حركة البضائع من الجنوب إلى الشمال

(1-5)- طبقا لنوع البضاعة

جدول (25)

كميات البضائع من الجنوب إلى الشمال طبقا لنوع البضاعة (2007 - 2008)
(ألف طن)

%	2008	2007	نوع البضاعة
			المواد البترولية
3.3-	47128	48726	البترول الخام
19.0	18420	15480	البنزين
1.3-	7378	7476	السولار والديزل
6.1	328	309	المازوت
425.8	2014	383	النافتا
19.9-	1532	1913	غازات بترولية
6.3	6479	6093	غازات طبيعية
54.0-	93	202	أخرى
3.5	83372	80582	المجموع
			الأصناف الأخرى
43.2-	316	556	الحبوب
21.1	3094	2554	الأسمدة المعدنية
24.6-	14171	18786	المعادن المصنوعة
63.5-	5168	14163	الأسمنت
23.5	10415	8434	الكيمويات
7.9-	67462	73281	الفحم
33.5-	666	1002	المواد الغذائية
11.1	5560	5004	الألات وأجزائها
29.6-	1164	1653	النشويات
38.6-	1943	3167	خامات المحاجر
17.0-	14019	16893	الخامات و المعادن
14.0	2493	2186	نباتات زيتية
51.7-	511	1058	الأخشاب
32.7	2206	1663	المولاس
11.9	9291	8304	زيوت نباتية
3.7	188009	181292	بضائع في حاويات
0.7	3566	3540	أخرى
3.9-	330054	343536	المجموع
2.5-	413426	424118	المجموع الكلي

(2-5)- طبقا للدول المصدرة والمستوردة

1- البترول ومنتجاته

جدول (1-26)

الدول المصدرة والمستوردة للبترول ومنتجاته من الجنوب إلى الشمال (2008)

الكمية (ألف طن)	الدول المستوردة	الكمية (ألف طن)	الدول المصدرة
19752	هولندا	21454	المملكة العربية السعودية
18077	الولايات المتحدة الأمريكية	15450	إيران
11900	أسبانيا	10498	الكويت
7559	فرنسا	7613	العراق
5167	المملكة المتحدة	7083	قطر
3311	إيطاليا	4792	الهند
3044	بلجيكا	4112	سنغافورة
2851	اليونان	3462	الإمارات العربية المتحدة
2114	تركيا	2834	كوريا الجنوبية
1492	المغرب	1819	جمهورية مصر العربية
1285	مالطا	832	اليابان
985	كندا	631	تايوان
741	لبنان	583	ماليزيا
701	جمهورية مصر العربية	394	عمان
645	قبرص	391	البحرين
558	البرتغال	256	بنجلاديش
433	المكسيك	253	سريلانكا
374	سورية	234	إندونيسيا
340	بولاندا	206	تايلاند
112	الجزائر	152	اسرائيل
1931	أخرى	323	أخرى
83372	المجموع	83372	المجموع



2- الفحم

جدول (2-26)
الدول المصدرة والمستوردة للفحم من الجنوب إلى الشمال (2008)

الكمية (ألف طن)	الدول المستوردة	الكمية (ألف طن)	الدول المصدرة
10234	إيطاليا	23679	استراليا
9554	اسرائيل	21665	إندونيسيا
9307	هولندا	10466	جنوب أفريقيا
7312	تركيا	4565	سنغافورة
7057	أسبانيا	3688	الصين
4824	المملكة المتحدة	767	الهند
4664	كرواتيا	544	غرب أمريكا الشمالية
4034	فرنسا	438	فيتنام
2667	بلجيكا	394	نيوزيلاندة
2129	الولايات المتحدة الأمريكية	276	موزمبيق
1384	السويد	189	جمهورية مصر العربية
741	رومانيا	178	اليابان
575	ألمانيا	138	الكويت
478	أيرلاندة	111	إيران
2502	أخرى	364	أخرى
67462	المجموع	67462	المجموع

3- المعادن المصنوعة

جدول (3-26)

الدول المصدرة والمستوردة للمعادن المصنوعة من الجنوب إلى الشمال (2008)

الكمية (ألف طن)	الدول المستوردة	الكمية (ألف طن)	الدول المصدرة
2733	إيطاليا	5374	الصين
2625	بلجيكا	2225	الهند
1506	أسبانيا	1887	سنغافورة
1399	الولايات المتحدة الأمريكية	1492	كوريا الجنوبية
968	تركيا	912	استراليا
754	هولندا	427	اليابان
684	جمهورية مصر العربية	346	تايوان
607	المملكة المتحدة	292	جمهورية مصر العربية
368	الجزائر	195	إيران
272	كرواتيا	192	تايلاند
268	اليونان	180	فيتنام
252	النرويج	169	ماليزيا
241	سورية	146	إندونيسيا
214	لبنان	142	المملكة العربية السعودية
1280	أخرى	192	أخرى
14171	المجموع	14171	المجموع

4- الخامات والمعادن

جدول (4-26)

الدول المصدرة والمستوردة للخامات والمعادن من الجنوب إلى الشمال (2008)

الكمية (ألف طن)	الدول المستوردة	الكمية (ألف طن)	الدول المصدرة
2532	هولندا	8454	استراليا
2204	إيطاليا	2271	الهند
2056	أوكرانيا	1805	إندونيسيا
1607	فرنسا	470	سنغافورة
1144	المملكة المتحدة	383	جنوب أفريقيا
943	رومانيا	340	الصين
752	بلجيكا	92	عمان
683	أسبانيا	73	كوريا الجنوبية
627	اليونان	31	موزمبيق
591	جورجيا	24	جمهورية مصر العربية
295	تركيا	22	مدغشقر
143	مالطا	20	جزر سيشل
108	كرواتيا	16	الإمارات العربية المتحدة
95	روسيا	13	إيران
239	أخرى	5	أخرى
14019	المجموع	14019	المجموع

5- الكيماويات

جدول (5-26)

الدول المصدرة والمستوردة للكيماويات من الجنوب إلى الشمال (2008)

الكمية (ألف طن)	الدول المستوردة	الكمية (ألف طن)	الدول المصدرة
2787	هولندا	3542	المملكة العربية السعودية
1349	الولايات المتحدة الأمريكية	1319	الإمارات العربية المتحدة
926	المغرب	1043	إيران
919	أسبانيا	946	الهند
681	بلجيكا	883	ماليزيا
665	تركيا	434	سنغافورة
664	مالطا	415	قطر
602	إيطاليا	389	الكويت
352	تونس	253	كوريا الجنوبية
280	فرنسا	186	الصين
238	جمهورية مصر العربية	171	إندونيسيا
153	اسرائيل	153	عمان
799	أخرى	681	أخرى
10415	المجموع	10415	المجموع



6- الزيوت النباتية

جدول (6-26)

الدول المصدرة والمستوردة للزيوت النباتية من الجنوب إلى الشمال (2008)

الكمية (ألف طن)	الدول المستوردة	الكمية (ألف طن)	الدول المصدرة
3793	هولندا	3570	ماليزيا
969	أسبانيا	3283	إندونيسيا
762	إيطاليا	1179	سنغافورة
723	تركيا	491	الفلبين
711	الولايات المتحدة الأمريكية	194	الهند
623	ألمانيا	175	الإمارات العربية المتحدة
604	أوكرانيا	125	المملكة العربية السعودية
254	اليونان	102	تايلاند
171	الجزائر	67	غينيا الجديدة
152	فرنسا	44	الصين
118	سورية	28	كوريا الجنوبية
87	الدنمارك	19	استراليا
324	أخرى	14	أخرى
9291	المجموع	9291	المجموع

7- الآلات وأجزائها

جدول (7-26)

الدول المصدرة والمستوردة للآلات وأجزائها من الجنوب إلى الشمال (2008)

الكمية (ألف طن)	الدول المستوردة	الكمية (ألف طن)	الدول المصدرة
997	ألمانيا	2205	اليابان
536	بلجيكا	1266	كوريا الجنوبية
518	جمهورية مصر العربية	887	سنغافورة
513	أسبانيا	469	الصين
426	هولندا	229	الهند
400	اليونان	162	المملكة العربية السعودية
365	إيطاليا	135	تايلاند
242	السويد	66	الأردن
223	كرواتيا	57	ماليزيا
221	المملكة المتحدة	22	الإمارات العربية المتحدة
208	سورية	17	السودان
193	الجزائر	16	جنوب أفريقيا
718	أخرى	29	أخرى
5560	المجموع	5560	المجموع



Table (27)

البضائع الرئيسية المتجهة من الجنوب إلى الشمال طبقا للمناطق

(ألف طن)

المجموع	بضائع أخرى	الزيوت النباتية	الكيمائيات	الخامات والمعادن	المعادن المصنوعة	الفحم	المنطقة
							مناطق التحميل
28379	26498	125	907	24	499	326	البحر الأحمر
12066	807	0	61	456	0	10742	شرق أفريقيا
79935	72785	191	6188	125	309	337	الخليج العربي
36270	29612	194	1134	2271	2225	834	جنوب آسيا
115839	74579	8132	1541	2275	2574	26738	جنوب شرق آسيا
105027	91937	630	542	413	7639	3866	الشرق الأقصى
35279	1785	19	35	8455	912	24073	أستراليا
631	65	0	7	0	13	546	مناطق أخرى
413426	298068	9291	10415	14019	14171	67462	المجموع
							مناطق التفريغ
59957	37872	880	1161	410	2183	17451	شرق وجنوب شرق البحر المتوسط
67981	40658	1153	1536	3643	3394	17597	شمال البحر المتوسط
50282	37587	1171	1392	683	2089	7360	غرب وجنوب غرب البحر المتوسط
12281	6226	646	14	3685	432	1278	البحر الأسود
179523	140566	4647	3944	5518	4361	20487	شمال وغرب أوروبا
3135	2000	52	0	0	241	842	بحر البلطيق
36845	30941	733	1399	80	1446	2246	أمريكا
3422	2218	9	969	0	25	201	مناطق أخرى
413426	298068	9291	10415	14019	14171	67462	المجموع